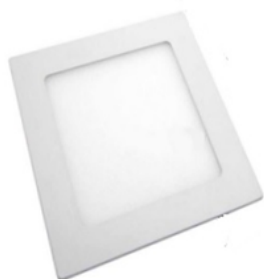


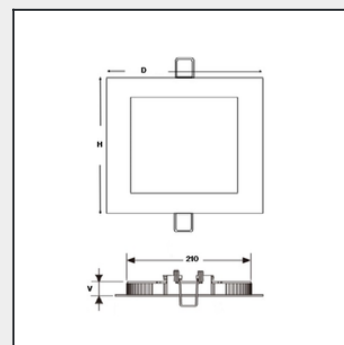
DL21

Led vestavné svítidlo s nízkou instalační hloubkou, homogenním světlem a dlouhou životností.



Bližší specifikace

- Účinnost 90-95 lm/W
- Difuzér PMMA MPR difuzér
- Základna bíle lakovaný hliník
- Střední doba životnosti 50 000 hodin L80
- Stupeň krytí IP/IK IP44
- Vstupní napětí 230V AC 50-60Hz
- Teplota chromatičnosti (CCT) 3000 K, 4000 K
- Index podání barev (Ra) >80
- Systém stmívání DALI
- Rozsah provozních teplot (Ta) +10 - +30 °C
- Dodatečné příslušenství ELSEEC08E-2,5W - nouzový modul (3 hod) DALI verze - na vyžádání



Model	Kód	spotřeba svítidla (W)	světelný tok svítidla (lm)	účinnost svítidla (lm/W)	rozměry: D, Š, V (mm)	montážní otvor do SDK	hmotnost
DL21	ELSDL21-22W31	22	2000	90	220x220x20	210x210	0,5
DL21	ELSDL21-22W41	22	2100	95	220x220x20	210x210	0,5
DL21	ELSDL21-30W31	30	2700	90	300x300x20	290x290	0,6
DL21	ELSDL21-30W41	30	2850	95	300x300x20	290x290	0,6

Legenda

Uvedené hodnoty světelného toku jsou při 3000 K a 4000 K.

Hodnoty světelného toku a celkové spotřeby elektrické energie jsou dle platných standardů v toleranci ± 5%.