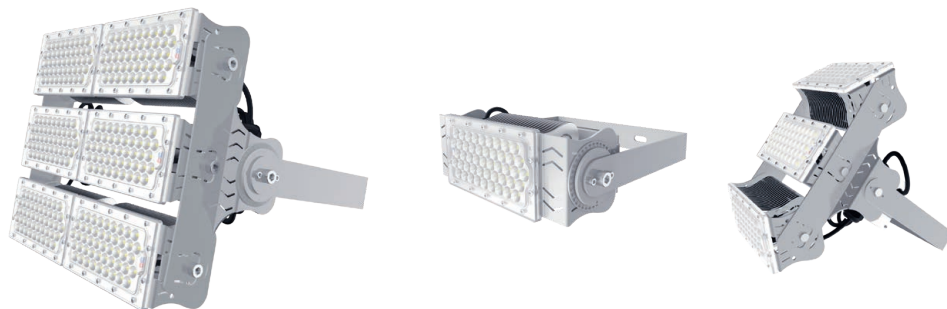


Polar

Modulární LED svítidlo určené pro nasvícení stadionů, výrobních hal a logistických areálů. Každý jednotlivý modul má své vlastní pasivní chlazení. Celé svítidlo je možné otočit o 360°. Každý 100W modul je možné osadit jinou optikou a samostatně vytočit o 90° do strany.



Bližší specifikace

- Účinnost: 120 - 160 lm/W
- Difuzér: optický plastový difuzér
- Základna: tlakový hliníkový odlitek
- Střední doba životnosti: 50 000 hodin, L80
- Stupeň krytí IP/IK: IP65/IK08
- Teplota okolí (Ta): -30 - +60 °C
- Vstupní napětí: 230 V AC
- Vstupní frekvence: 50 Hz
- Optika: 15° / 30° / 60° / 90° / 120°
- Teplota chromatičnosti (CCT): 2700 - 6500 K
- Index podání barev (Ra): >70 (na vyžádání >80)
- Možnosti stmívání: DALI, 1-10 V

Model	Kód	Světelný tok svítidla (lm)	Spotřeba svítidla (W)	Účinnost svítidla (lm/W)	Rozměry: D, Š, H (mm)	Hmotnost (kg)
Polar 100	ELSPL-100.X1.X2.Y	16000	100	160	291x102x266	3
Polar 200	ELSPL-200.X1.X2.Y	32000	200	160	291x219x334	4,5
Polar 300	ELSPL-300.X1.X2.Y	48000	300	160	291x340x324	6
Polar 400	ELSPL-400.X1.X2.Y	64000	400	160	485x219x334	7
Polar 600	ELSPL-600.X1.X2.Y	96000	600	160	485x340x324	10

Legenda

Účinnost s optikami: 10° - 120 lm/W (Cree), 30° - 150 lm/W (Lumileds), 60°, 90°, 120° - 160 lm/W

X1 - Optika svítidla: 1 - 10°, 2 - 30°, 3 - 60°, 4 - 90°, 5 - 120°
X2 - Teplota chromatičnosti (CCT): 3 - 3000K, 4 - 4000K, 5 - 5000K, 6 - 6000K, 65 - 6500K
Y - Elektronika: 1 - ECG, 2 - DALI, 3 - 1-10V

Uvedené hodnoty světelného toku jsou při 4000K a optice 60°, 90° a 120°.

Hodnoty světelného toku a celkové spotřeby elektrické energie jsou dle platných standardů v toleranci ± 5 %.